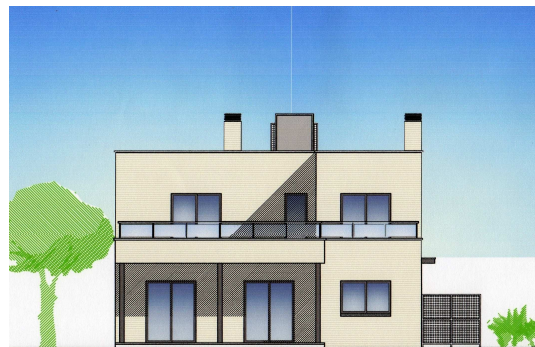


VILAFORTUNY



URB. ELS AMETLLERS

MEMORIA DE MATERIALES

ESTRUCTURA

- ✚ Estructura de hormigón armado en cimentación, muros y estructura.

FACHADA

- ✚ De obra vista.

CUBIERTA

- ✚ Invertida.

TABIQUERIA INTERIOR

- ✚ Tabiquería tradicional a base de ladrillo y enlucido de yeso.

PAVIMENTOS

- ✚ Pavimento porcelánico en todas las dependencias.
- ✚ Pavimento de balcones exteriores y terrazas de gres antideslizante.
- ✚ Escaleras interiores de mármol de primera calidad.
- ✚ Alicatado de baños y cocinas de diseño.

CARPINTERIA

- ✚ Carpintería interior monobloc de madera noble tipo haya vaporizada.
- ✚ Puerta principal maciza de 3 puntos de anclaje y cerradura de seguridad.
- ✚ Carpintería exterior de aluminio puente térmico color negro lacado mate, con cristales de cámara y persianas de aluminio negro lacado mate.
- ✚ Barandillas de balcones de acero inoxidable y cristal de seguridad.
- ✚ Barandilla interior de madera color haya.
- ✚ Puertas exteriores de hierro.

COCINA

- + Cocina equipada mediante muebles de cocina altos y bajos de 90 cm.
- + Mármol Silestone a juego con el mobiliario y los azulejos.
- + Electrodomésticos: encimera vitrocerámica, campana decorativa y horno.
- + Fregadera blanca de fibra de vidrio.

AISLAMIENTO

- + Aislamiento térmico inyectado

SANITARIOS Y GRIFERIA

- + Grifería en baños monomando marca ROCA, modelo DAMA senso o similar de color blanco.
- + Mobiliarios de baños ajustables según medidas.

CLIMATIZACION

- + Calefacción y aire acondicionado, mediante Bomba de calor por conductos interiores y salidas en partes altas y bajas de todas las dependencias.
- + Placas solares según normativas vigentes de industria.
- + Video-Portero digital táctil, con punto de luz para alarma.

PINTURA

- + Pintura Plástica de color blanco liso en paredes y techos.

PARKING

- + Puerta automática de garaje.

ZONAS EXTERIORES PRIVADAS

- + La separación entre jardines, será mediante bloques de hormigón y malla metálica plastificada. Muros respecto a las calles, mediante cerramiento de obra vista igual que fachadas y calla de hierro.

NOTA: La Propiedad informa que las calidades especificadas en este documento, pueden sufrir modificaciones por órdenes técnicas comerciales justificadas, pudiendo ser sustituidas por otras similares mejoradas.

CONFORME GERENCIA

FECHA: 03/12/2010